

ROZWIĄZANIA SMART PIPELIFE DO ZARZĄDZANIA SIECIAMI

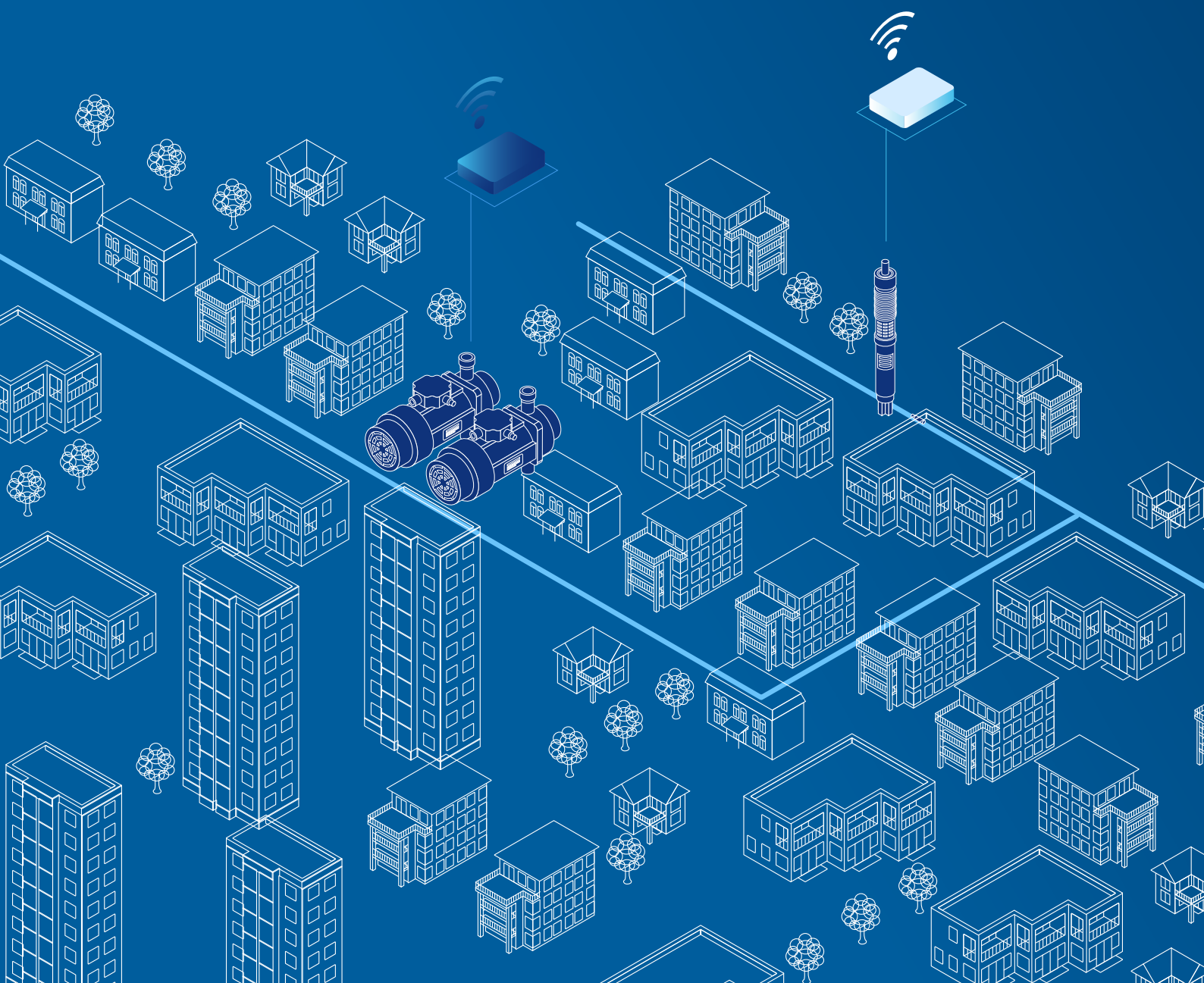
Sprostaj obecnym i przyszłym wyzwaniom związanym z zarządzaniem sieciami wodno-kanalizacyjnymi dzięki rozwiązaniom SMART Pipelife

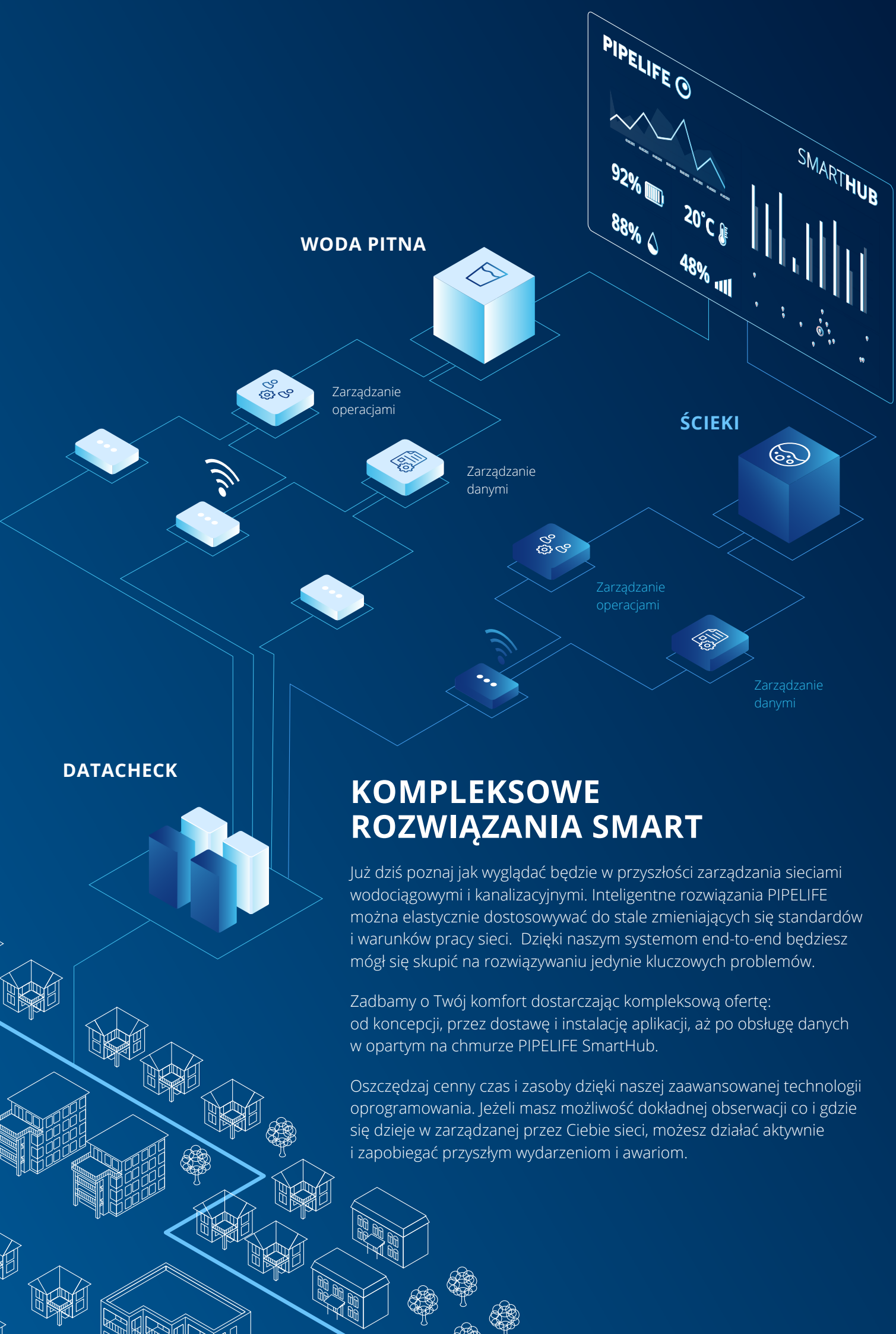
PIPELIFE 
always part of your life

DZIAŁAJ, NIE DAJ SIĘ ZASKOCZYĆ

Pipelife jest wiodącym międzynarodowym dostawcą rozwiązań do przesyłu wody, energii oraz obsługi danych.

Nasze zintegrowane i cyfrowe rozwiązania SMART zostało opracowane z myślą o obecnych i przyszłych wyzwaniach związanych z zarządzaniem sieciami. Specjalnie opracowane oprogramowanie, dostosowane do potrzeb potencjalnego użytkownika, ułatwia operacje, upraszcza zarządzanie i podejmowanie decyzji oraz zapewnia przejrzystość.





WODA PITNA

Zarządzanie operacjami

Zarządzanie danymi

ŚCIEKI

Zarządzanie operacjami

Zarządzanie danymi

DATACHECK

KOMPLEKSOWE ROZWIĄZANIA SMART

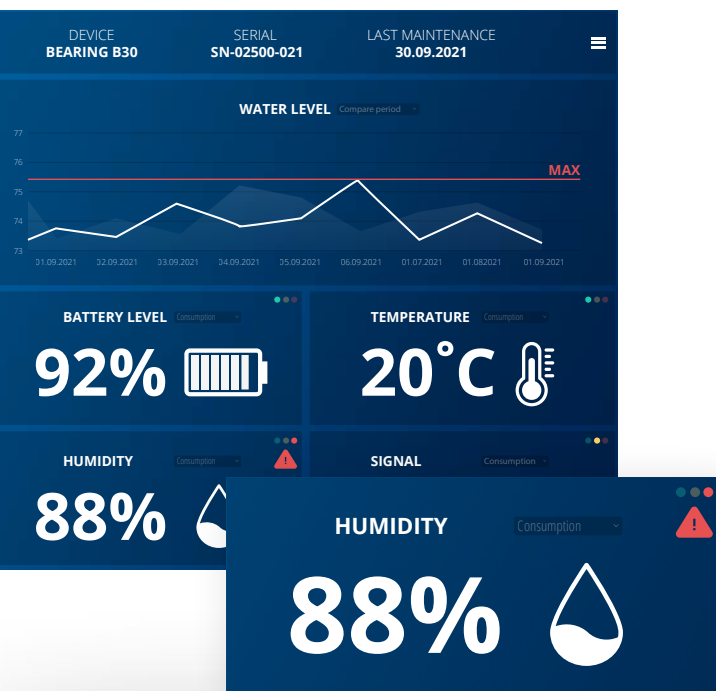
Już dziś poznaj jak wyglądać będzie w przyszłości zarządzania sieciami wodociagowymi i kanalizacyjnymi. Inteligentne rozwiązania PIPELIFE można elastycznie dostosowywać do stale zmieniających się standardów i warunków pracy sieci. Dzięki naszym systemom end-to-end będziesz mógł się skupić na rozwiązywaniu jedynie kluczowych problemów.

Zadbamy o Twój komfort dostarczając kompleksową ofertę: od koncepcji, przez dostawę i instalację aplikacji, aż po obsługę danych w opartym na chmurze PIPELIFE SmartHub.

Oszczędzaj cenny czas i zasoby dzięki naszej zaawansowanej technologii oprogramowania. Jeżeli masz możliwość dokładnej obserwacji co i gdzie się dzieje w zarządzanej przez Ciebie sieci, możesz działać aktywnie i zapobiegać przyszłym wydarzeniom i awariom.

SMARTHUB

Zarządzanie danymi i obsługa sieci nigdy nie była tak wydajna. Bezpieczna i oparta na chmurze technologia PIPELIFE SmartHub jest miejscem, w którym łączą się wszystkie procesy. Umożliwia zdalny dostęp do kilku zasobów SMART i przechowuje wszystkie wygenerowane dane.

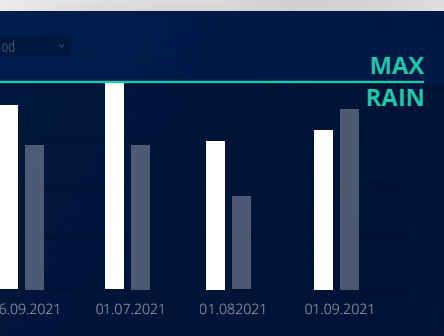


OBRÓBKA DANYCH I SYSTEM KONTROLI

Od danych generowanych i gromadzonych przez hardware aż po kompleksowe analizy opracowywane przez software, wszystkie informacje gromadzone są w PIPELIFE SmartHub. Dzięki technologiom internetowym i chmurze, otrzymujemy najnowocześniejszy system obsługi danych system danych i kontroli, dostosowany do struktury sieci wodociągowej lub kanalizacyjnej, uwzględniający specyficzne potrzeby użytkownika.

WSZYSTKIE INFORMACJE W JEDNYM MIEJSCU

PIPELIFE SmartHub zapewnia bezpieczny dostęp do danych telemetrycznych i kontroli procesów oraz umożliwia zdalną obsługę urządzeń. Ponadto służy do przechowywania wszystkich dokumentów, metadanych i danych zewnętrznych, związanych z procesami i zasobami. Stałe przetwarzanie danych w połączeniu z uczeniem maszynowym pozwalają zwiększyć wydajność i skuteczność systemu. Dzięki predykcyjnej i proaktywnej obsłudze technicznej poprzez SmartHub, można zminimalizować koszty konserwacji i obsługi sieci. Inteligentne modele danych ułatwiają podejmowanie decyzji i wdrażanie procesów poprzez bezpośrednią komunikację IIoT między chmurą a urządzeniami.





PANEL STEROWANIA

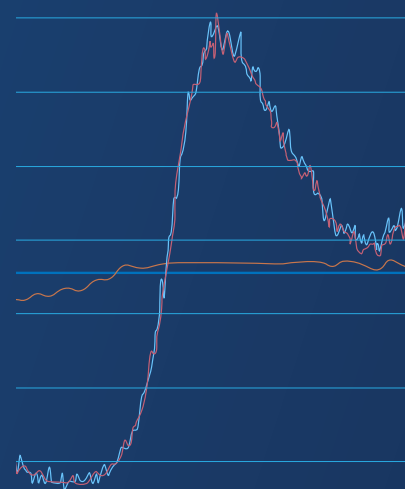
Panel sterowania PIPELIFE SmartHub oferuje różnorodne funkcje do bezpośredniego i zdalnego sterowania procesami i urządzeniami. Jego interfejs można łatwo zmodyfikować za pomocą kilku kliknięć, aby pokazać interesujące nas wskaźniki i parametry. Aby zwiększyć przejrzystość otrzymywanych przez klientów informacji, można indywidualnie dostosowywać, a także częściowo im udostępniać, odpowiednie części panelu sterowania. Raporty są generowane automatycznie na podstawie wszystkich przesłanych danych serwisowych. Dodatkowo, informacje mogą być płynnie zintegrowane z istniejącym systemem SCADA.

RAPORTY ZAWIERAJĄ INFORMACJE NA TEMAT

- aktywnych interwencji w sieci
- awarii i usterek
- czasów i kosztów konserwacji
- zużycia sieci
- itp.

PROGNOZOWANIE PRZEGLĄDÓW I KONSERWACJA SIECI

Możemy stale zwiększać niezawodności sieci minimalizując ryzyko wystąpienia awarii związanych z jej bieżącą obsługą i funkcjonowaniem. Monitorowanie działania sieci w czasie rzeczywistym, otrzymywanie alertów i powiadomień, pozwalają na szybką reakcję a prognozowanie przeglądów i bieżąca konserwacja zapewnią, że nie pojawią się żadne krytyczne sytuacje. W tym celu PIPELIFE SmartHub dostarcza informacji na temat aktualnego i przyszłego stanu sieci w oparciu o długoterminowe analizy danych. Osoby zarządzające operacyjnie siecią mogą być na bieżąco informowane o wynikach analiz oraz zaleceniach, dotyczących podjęcia odpowiednich działań.



DATA CHECK BY ZAPEWNIĆ NAJWYŻSZĄ JAKOŚĆ ORAZ ILOŚĆ DANYCH

Możesz usprawnić obsługę klientów dzięki kompleksowej ocenie jakości i ilości gromadzonych danych, upewniając się, że pozyskiwane są wyłącznie niezbędne informacje.

By uzyskać wiarygodne informacje, niezbędne jest zgromadzenie wystarczającej ilości danych o odpowiedniej jakości. Sprawdza się tutaj zasada, że im więcej, tym lepiej. Do uczenia maszynowego wymagane są dane z co najmniej z trzech ostatnich lat. Oczywiście na początek informacje można wydobyć nawet z ograniczonej ilości danych lub zbiorów danych mających luki i mało prawdopodobne wartości skrajne. Pipelife dysponuje niezbędnymi narzędziami i umiejętnościami, aby odpowiednio przygotować i oczyścić zbiory danych.

Chociaż początkowo wyniki analiz mogą nie mieć bezpośredniego zastosowania w codziennym zarządzaniu sieciami, pozwalają one wspierać zarządzanie procesami od samego początku. Ponadto umożliwiają gromadzenia i przechowywania danych o najwyższej jakości.

Nasz system na bieżąco ocenia, czy obecna integralność i spójność danych i spójność danych są wystarczające do funkcjonowania systemu.

BEZPIECZEŃSTWO - TWOJE DANE - TWOJE ZASADY

Wraz ze stale rosnącą ilością generowanych i przechowywanych danych, stale wzrasta znaczenie ich ochrony. Dlatego też zabezpieczenie własności naszych klientów ma dla nas szczególne znaczenie.

Gromadzone przez przedsiębiorstwa wodociągowe i kanalizacyjne bazy danych, stały się istotnym i szczególnie chronionym zasobem.

W zależności od preferencji, możemy uruchomić nasze oprogramowanie lokalnie (na lokalnym serwerze) lub w naszej własnej sieci. Niezależnie od wybranego sposobu, wszystkie informacje, obliczenia, dane historyczne jak i prognozy są własnością firmy i są traktowane z najwyższą starannością.

Rozwiązania SMART PIPELIFE są konfigurowane i dostarczane zgodnie z normami 27001.





BRSZ50923P



Informacje zawarte w tym dokumencie są materiałem pomocniczym przeznaczonym wyłącznie do celów marketingowych i w żadnym wypadku nie zwalniają od obowiązku stosowania się do obowiązującego prawa, norm, wytycznych i sztuki inżynierskiej. Wszystkie materiały i ilustracje zawarte w niniejszym dokumencie podlegają prawu autorskiemu. Kopiowanie treści jest zabronione, chyba że wyraźnie zaznaczono inaczej. Dozwolone jest wykorzystanie kopii niniejszego dokumentu wyłącznie do użytku prywatnego i niekomercyjnego. Powielanie lub rozpowszechnianie dokumentu w celach komercyjnych jest zabronione. Wyłączenie odpowiedzialności: Pipelife Polska SA stworzyło niniejszy dokument zgodnie ze swoją najlepszą wiedzą i nie ponosi odpowiedzialności za straty lub szkody poniesione przez kogokolwiek w wyniku lub w związku z poleganiem na treści lub informacjach zawartych w niniejszym dokumencie. Ograniczenie to dotyczy wszelkich strat lub szkód jakiegokolwiek rodzaju, w tym, ale nie tylko, szkód bezpośrednich lub pośrednich, szkód wynikowych lub karnych, wykazanych wydatków, utraconego zysku lub utraty działalności. Nieprzestrzeżenie powyższego nie może być podstawą dla jakichkolwiek roszczeń w stosunku do Pipelife Polska S.A.